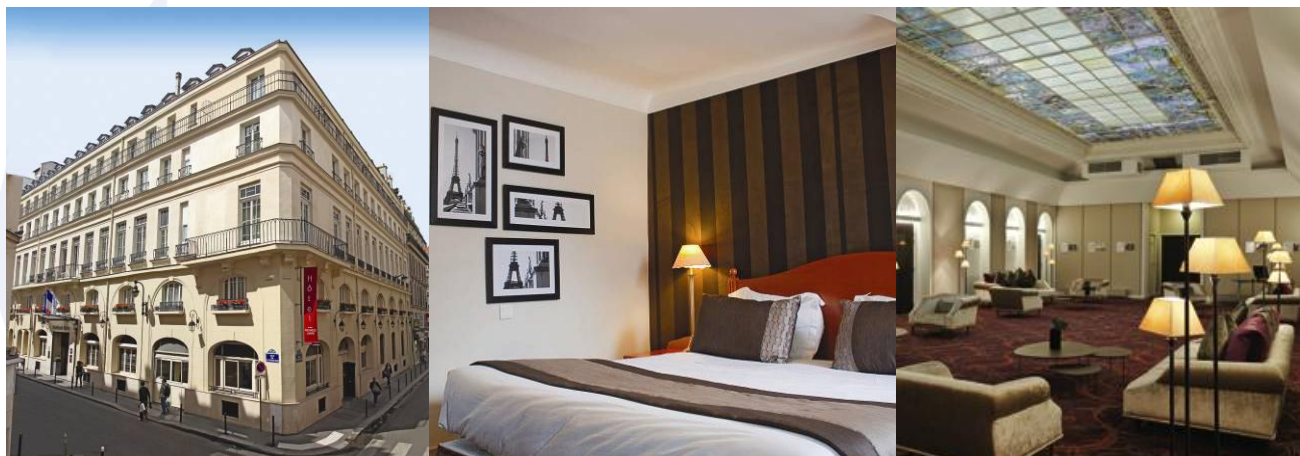


*V*ous avez réservé un séjour à l'hôtel Provinces Opéra *** et nous vous en remercions.
Voici quelques informations vous permettant de préparer au mieux vos vacances.

Au plaisir de vous recevoir...



Dans le quartier animé des Grands Boulevards (entre la rue Montmartre et la Porte Saint Martin), à proximité des théâtres (Gymnase, Antoine, des Variétés, des Nouveautés, Comédia, Renaissance...) et du Grand Rex, l'hôtel est à 10 minutes à pied du Musée Grévin et du quartier du "Sentier".

L'HÔTEL ***

L'hôtel dispose de 112 chambres de 1 à 4 personnes non fumeur, climatisées, avec télévision écran plat et téléphone. Des coffres-forts individuels sont à votre disposition. Service hôtelier.

1 hôtel "Art compris" : découvrez le parcours d'art contemporain et design entre photographies de Georges Rouse, Massimo Vitali et Sophie Calle, et la création in situ du designer Etienne Rey, "Alter Ago".

LA RESTAURATION

Savourez une cuisine légère et inventive au gré des saisons, adaptée au rythme parisien, élaborée par notre chef, servie dans le cadre raffiné de notre restaurant climatisé. Le petit déjeuner est servi au restaurant sous forme de buffet de 7h à 10h en semaine, jusqu'à 11h le week-end et le dîner de 19h à 21h. Service à l'assiette proposé par notre équipe de restauration aux petits soins pour vous accueillir et répondre à vos demandes. Carte des vins. Room service* de 12h à 23h. *Avec supplément.
Pas de restauration entre le 06 juin et le 22 août.

LES ACTIVITÉS ET LES LOISIRS

SÉJOURS À THÈME

• **Le réveillon de Noël et de Nouvel An** : Dîner de fête, soirée dansante, réveillon avec Dj, champagne et cotillon.
Pour que la fête soit parfaite, nous vous proposons 2 thèmes de soirées, pour Noël "Rouge et Noir" et pour nouvel-an "Tenue Chic, détail Choc".

À DÉCOUVRIR

Le kiosque est à votre disposition pour vous donner des informations touristiques.

Les incontournables à paris :

- **Les musées** : les Arts Premiers, Rodin, Jacquemart André, Louvre, Orsay, Carnavalet, Arts et Métiers, Centre Georges Pompidou...
- **Les monuments** : Arc de Triomphe, Grande Arche de la Défense, Panthéon, Stade de France, Tour Eiffel, Conciergerie ...
- **Visites de quartiers** : le Marais, Saint-Germain-des-Prés, Jardin des Tuileries et jardin du Luxembourg...
- **Les châteaux** : Versailles, Vaux-le-Vicomte, Fontainebleau, Chantilly, Malmaison...

Paris à pied :

Toute l'année, laissez-vous tenter par des balades pédestres au cœur des quartiers parisiens, à la découverte de l'histoire, l'architecture ou encore des parcs et jardins de la capitale.

Paris en famille :

Pour les enfants aussi Paris est riche en découvertes ! Par exemple :

- Le Musée de la Magie
- Le Musée Grévin et ses statues de cire
- La Géode, cinéma en 3D
- La Cité des Sciences et de l'industrie et ses nombreuses expositions pour petits et grands
- Le Palais de la Découverte
- Le Jardin des Plantes
- Les parcs d'attraction : Disneyland, le Parc Astérix, le Jardin d'Acclimatation, Cinéaqua...

Paris insolite :

En dehors du tourisme classique, Paris vous surprendra par des lieux différents qui font partie des richesses de la ville :

- Les passages couverts : patrimoine important du XIX^{ème} siècle, abandonnés, puis remis au goût du jour au XX^{ème} siècle : Galerie Vivienne, Passage du Grand-Cerf, Passage Verdeau...
- Les cimetières : Père-Lachaise, Montmartre, Montparnasse. Très bien entretenus, fleuris et arborés, de nombreux visiteurs apprécient leur calme et les richesses artistiques des tombes de certaines personnalités ou d'inconnus inhumés.
- Et aussi : les vignes de Paris, des musées insolites...

LES SERVICES / PRESTATIONS**INCLUS**

- Accès Internet wifi gratuit et ordinateur en accès libre à l'accueil.
- Grand salon détente "La Verrière" Art Déco, salles de séminaires.
- Bar style Art Déco.
- Bagagerie.

EN OPTION

- L'hôtel ne dispose pas de parking, mais il existe un parking public rue du Faubourg Poissonnière (à 150 m de l'hôtel). Tarif préférentiel consenti sur présentation d'un bon tamponné par l'hôtel (compter environ 17€ par tranche de 24 heures).

PLAN D'ACCÈS**> Par route**

Par le Boulevard Bonne Nouvelle, prendre la rue d'Hauteville (3^{ème} à droite après la Porte Saint Martin); à 80 m, prendre la rue de l'Echiquier (1^{ère} à gauche).

> Par avion

Des aéroports d'Orly ou de CDG : navettes vers la gare Montparnasse ou les Invalides puis métro (lignes directes 4 ou 8) ou vers la Porte Maillot (lignes 1 puis 8) ou taxis.

> Par train

Depuis les gares : stations de taxi à proximité immédiate de l'hôtel.

> Par bus

Plusieurs lignes de bus ont un arrêt sur le Boulevard Bonne nouvelle (à 100 m de l'hôtel).

LES INFOS PRATIQUES

- La taxe de séjour : tarif déterminé par personne et par nuit, susceptible d'être révisé en cours d'année selon réglementations municipales.
- Animaux non admis.

ADRESSE DE LA RÉCEPTION

"PROVINCES OPERA" - Hôtel VACANCES BLEUES
36, rue de l'Echiquier - 75010 PARIS
Tél : 01 45 23 24 01
Email : provinces@vacancesbleues.com

OUVERTURE DE LA RÉCEPTION

7 jours sur 7, 24 heures sur 24.

ARRIVÉES : à partir de 15h. Nous vous remercions d'informer l'hôtel pour toute arrivée tardive. Après 22h et sans informations de votre part, nous nous réservons le droit de disposer de votre chambre.

DÉPARTS : avant 12h.

Bon plan : avant de prendre la route, calculez votre itinéraire sur
www.vacancesbleues.com